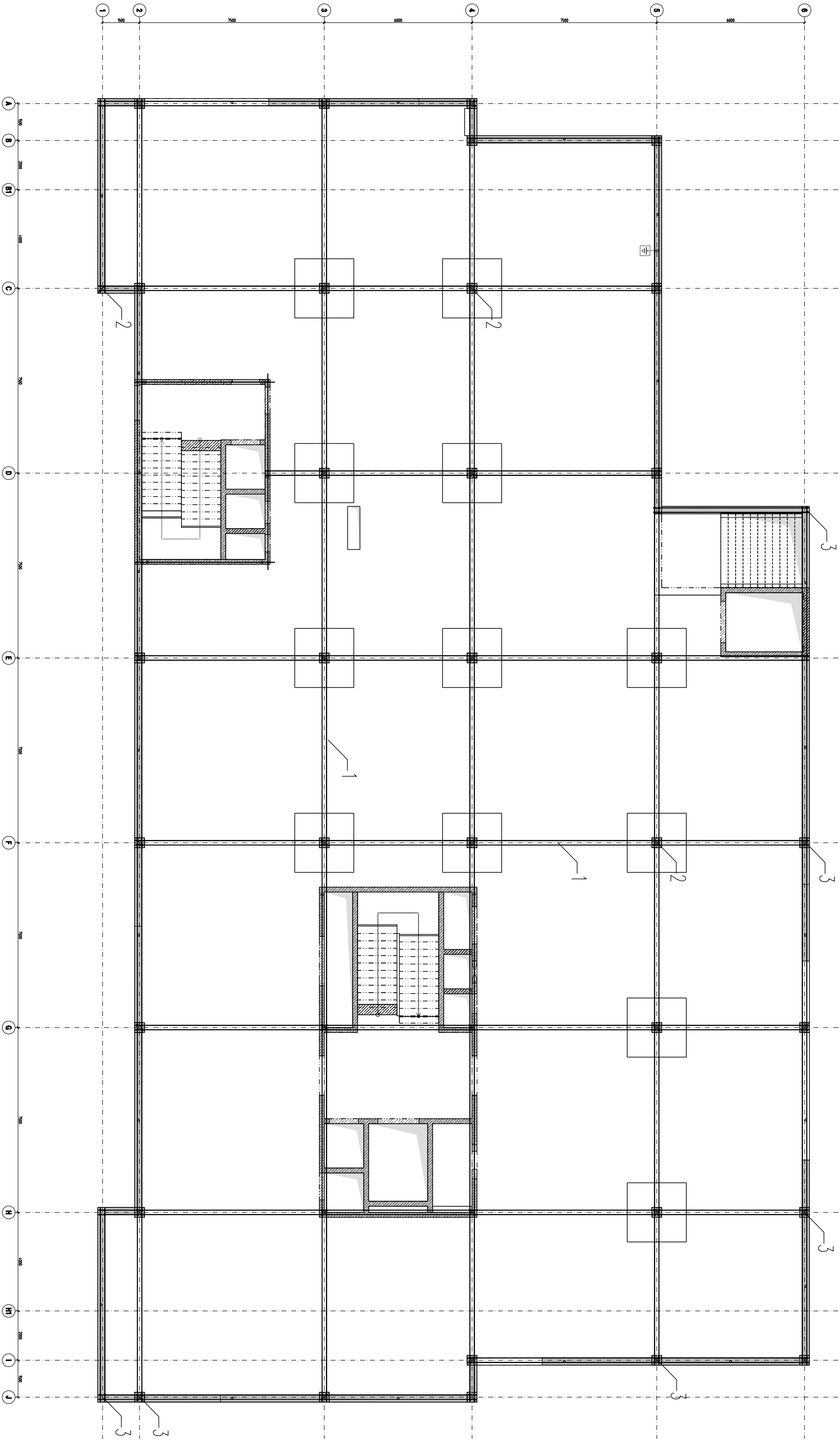


TVAR SVISLÝCH A VODROVNÝCH NOSNÝCH KONSTRUKCÍ 1.PP M 1:100

Provařené výtluž desky je v rámci horního povrchu výtluže

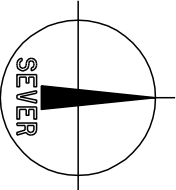


LEGENDA:

- 1) = Horní provařené pruhy mezi sebou svazí v místě styku při přesazení (vždy svaz 100mm).
V horní výtluž budou provařeny dolejší pruhy.
- 2) = Provařené v místě všech křížení směrů horní provařované výtluže bude provedeno s příložkou ø10 tvaru L
Na sebe kolmé pruhy budou vzájemně provařeny s příložkou svorem dl. 100mm
Rohové napojovací pruhy sloupů přivazí přes příložku stejným způsobem
+ rohové profilu sloupů nižšího o vyššího novějším spojit svorem.
Provařené po obvodu v místě všech křížení směrů horní provařované výtluže bude provedeno s příložkou ø10 tvaru L
Na sebe kolmé pruhy budou vzájemně provařeny s příložkou svorem dl. 100mm
Rohové napojovací pruhy sloupů přivazí přes příložku stejným způsobem
+ rohové profilu sloupů nižšího o vyššího novějším spojit svorem.

Provařené výtluž desky bude vyznačeno do stěn (provařeno se svazem výtluž při vnitřním lici stěny – svaz 100mm)
V obvodových stěnách bude svaz výtluž provařeno svorem 100mm s
vodorovným průtmem – lks na tm výšky, který bude po obvodu ve všech přesazení svazem v délce 100mm. Svaz pruhy
budou s vodorovným provařem s příložkou ø10 tvaru L svorem dl. 100mm.
Tránek ve sloupech, ke kterému je připojen zemní bod je nutno přivazet ke svazí rohové výtluže.

Pruhy vyznačené pro provařené do sítě budou označeny vlištěm sprejem, svazování bude
provedeno kvalifikovaná osoba a po provaření provařování bude provedeno kontrolou pověřenou osobou.



Soudržnostní systém : JTSK
Výškový systém : BpV
±0,000-289,70 m.n.m.

OBJEDNATEL :

KRALOVÉHRADECKÝ KRAJ,
PIVOVARSKÉ NÁMĚSTÍ 1245,
500 03 HRADEC KRALOVÉ



VEDOUcí PROJEKTANT	ING. ONDŘEJ FABIAN		
ZODP. PROJEKTANT	ING. ONDŘEJ FABIAN		
VYPRACOVAL	Ing.P.Škopa		
KONTROLOVAL	Ing.H.Šeliga		
KRAJ : KRALOVÉHRADECKÝ	STAV. ÚRAD : JIČÍN		
NÁZEV AKCE :	NOVOSTAVBA PAVILONU "A"		
	(STAVEBNÍ ÚPRAVY Č.p. 511 PRO LABORATORNÍ A ONKOLOGII OBLASTNÍ NEMOCNICE JIČÍN A.S.)		
NÁZEV OBJEKTU :	SO 01 BUDOVA A	ČÁST :	STAVEBNÍ KONSTRUKČNÍ ŘEŠENÍ
NÁZEV PŘÍLOHY :	SCHEMA PROVAŘENÍ VÝTLUŽE		
	1. PODZEMNÍ PODLAŽÍ		
Č. PŘÍLOHY :	15033-DPS-D.1.2.1-SO 01-032		